

Chers citoyens,

En cette période, traditionnellement empreinte de chaleur et de partage, je tiens à vous adresser mes meilleurs vœux pour cette nouvelle année 2024. Que celle-ci soit synonyme de bonheur, de paix et de santé.

Soyons reconnaissants de ce qu'il nous est permis de vivre et des conditions qui sont les nôtres en profitant de ces précieux instants avec nos proches.

Je vous souhaite de très belles fêtes de fin d'année !

Marie-Hélène Knoops, votre bourgmestre.



MARCHÉ DE NOËL DE MONTIGNY-LE-TILLEUL

6^e édition - 08, 09 et 10 décembre !

INAUGURATION LE 08/12
(PRODUITS DE BOUCHE UNIQUEMENT) !

HORAIRE

- 🕒 08 décembre : de 18h à 00h ;
- 🕒 09 décembre : de 15h à 00h
(22h pour les artisans) ;
- 🕒 10 décembre : de 12h à 18h.





CÔTÉ ARTISANAT !

À L'INTÉRIEUR DE
L'HÔTEL DE VILLE

- **Le jardin de Maïa** : miel et produits de la ruche, bougies naturelles, cosmétiques bio et artisanales à base de notre cire et miel, fondants naturels, kefir et kombucha ;
- **Ça va de soie** : accessoires et objets couture. Foulards écharpes, snoods, accessoires bébé et zéro déchets. Boucles d'oreilles, bijoux cabochons, le tout artisanal ;
- **Coeur zen** : bijoux lithothérapeutiques et déco zen ;
- **Les délices de Qeyza** : friandises et objets de mastication pour chiens 100% naturels ;
- **Les senteurs du bonheur** : savons au lait d'ânesse Lisane (Montigny-le-Tilleul) et savons au lait de jument (élevage de la Thudinie), savons bio aux plantes et savons assortis pour Noël ;
- **Au pays des merveilles - Mon univers imaginaire** : bougies parfumées à thème, bijoux fantaisies féeriques, mandragores, sourcifiées ;
- **Chez Vanessa** : décorations de Noël ;
- **Le Comité de quartier de Malfalise** : paniers cadeaux et déco ;
- **Le Bois Roussel** : leur production de fromage, bouteilles de jus de pommes et jus de pommes chaud aromatisé ;
- **Les boules de Val** : boules de Noël personnalisées, calligraphie des prénoms en live, poteries artisanales ;
- **Cocolala** : chocolaterie et confiseries ;
- **Chez Paulette** : Broderies à la machine, dentelle au fuseau, tricot, crochet ;
- **Tout en bois** : mangeoires, nichoirs, puzzles, boîtes décorées etc. ;
- **Chez Dominique** : coussins, sujets au crochet, gnomes et décorations de Noël ;
- **Isadelpaint** : décorations et bougies ;
- **Géode Land** : minéraux de collection, pierres semi-précieuses, colliers, bracelets en pierre, lithothérapie, cristal de bismuth ;
- **L'atelier des douceurs** : réalisations en tricot, biscuits de Noël, cookies, cake-pops, galettes maison ;

- **Diamond painting** : tableaux de diamants faits main ;
- **Chez Lucy** : écharpes tricotées main et bonnets au crochet pour homme, femme et adolescent ;
- **Bulle nature** : savons en saponification à froid, cosmétiques dans un esprit zéro déchet, accessoires de bain ;
- **Chez Suzy** : vente de galettes ;
- **Baucory-Coga** : bricolages de Noël réalisés par les jeunes de l'institution (samedi uniquement).

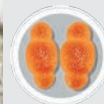
À L'EXTERIEUR

CÔTÉ PAPILLES !



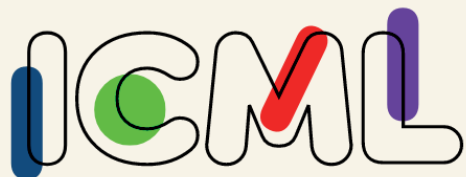
- **Terroir & Gourmandises** : vin chaud, tartiflette, vin de merde, etc. ;
- **Rotary Club de Fontaine l'Évêque - Montigny-le-Tilleul** : huîtres, saumon fumé, soupe à l'oignon, champagne ;
- **Charley et la chocolaterie** : gaufres, vin blanc chaud, biscuits, chocolat, chocolat chaud artisanal ;
- **L'école Artisanale Populaire** : boissons chaudes et froides originales : lait de Licorne (chocolat chaud, crème fraîche, déco), café alcoolisé (ou pas), lait de Yak (alcool à base de café), plaisirs sucrés et salés, etc.
- **Vigile del fuoco** : arrosticini, grog chaud, Prosecco, bières ;
- **Hypocras** : vin médiéval ;
- **Les Aulniats** : champagne, bombardino & softs ;
- **Les Enfants Terribles** : vin blanc, bières, Busch de Noël, ravier de choucroute, hot-dogs ;
- **Les Terribles** : champagne, bières spéciales chaudes, nems, loempias, boulettes ;
- **La ferme Tavernel** : petit fermier, vin blanc chaud etc.

L'ADMINISTRATION COMMUNALE DISTRIBUERA DU VIN CHAUD ET DES
COUGNOUS GRATUITEMENT !



DEVANT LE CHÂTEAU WILMET, JUSQU'À ÉPUISEMENT DU STOCK.
(SAMEDI ET DIMANCHE UNIQUEMENT).





INITIATIVES COMMUNALES
MONTIGNY-LE-TILLEUL LANDELIES

06/12 - CINÉMA POUR ENFANTS



Foyer culturel
de Montigny-le-Tilleul

Une après-midi autour d'un film
en famille pour fêter la Saint-
Nicolas quoi de mieux ?

Gratuit - 14h00

Horaires et places sur
bit.ly/ICMLEVENT



***+ frais de
billetterie**

Attention, le seul site fiable
pour acheter vos places est
"Eventbrite.be".



09/02 - LOVE IMPRO

Foyer culturel
de Montigny-le-Tilleul

Vivez la magie de l'amour lors de
notre spectacle d'impro de la Saint-
Valentin par Les Félics Béciles.
Rires, romance et surprises au
rendez-vous !

**Entrée : 13€*
Spectacle à 19h30**

ATTENTION !

Nous vous rappelons que seuls les
tickets du site "Eventbrite.be"
sont authentiques pour
l'ensemble de nos spectacles.

Soyez attentifs à tous les autres
sites et ne donnez pas vos
informations personnelles à des
sources non fiables.

Suivez les actualités d'ICML sur leur
page Facebook !



[https://www.facebook.com/
ICML.Montigny.Landelies](https://www.facebook.com/ICML.Montigny.Landelies)



PARADIS MÔME : Centre de vacances agréé par l'ONE

Stages d'hiver pour les enfants de 2,5 à 12 ans

Semaine 1 : du 26 au 29 décembre (fermé le 25)

Les apprentis du Père Noël

Pousse la porte de l'atelier du Père Noël pour y découvrir tous ses secrets. À travers tes 5 sens, tu te laisseras emporter par la magie. Contes, gourmandises, créations, décorations, chants et traditions, un programme doux et chaud pour cette fin d'année. Mais fais bien attention car ses lutins t'attendent pour faire un tas de bêtises et découvrir de jolies surprises.



Semaine 2 : du 02 au 05 janvier (fermé le 01)

Les mômes et la chocolaterie

Une douce odeur envahit le pays des mômes ! Cette semaine tu fondras de bonheur en découvrant le monde du chocolat. De la fabrication à la dégustation, de la fève au bon cacao tout chaud ... laisse ton imagination t'emmener dans l'univers magique des Oompa Loompas et peut-être remporteras-tu ton ticket d'or ? Résous avec nous les énigmes de la plus gourmande des chasses aux trésors.



INSCRIPTION OBLIGATOIRE !

SCANNEZ LE QR-CODE POUR INSCRIRE VOTRE ENFANT.

Vous pouvez également passer par l'adresse :

<https://tinyurl.com/stage-PM>

Si vous arrivez sur une page qui vous demande un mot de passe :

- soit les inscriptions ne sont pas encore ouvertes ;
- soit le stage est déjà complet.

✉ **E-mail : paradismome@montignyletilleul.be**



LA BIBLIOTHÈQUE VOUS PRÉSENTE

"PANIQUE À NÖEL !"

UN SPECTACLE POUR PUBLIC FAMILIAL APD 3 ANS !

MERCREDI 20 DÉCEMBRE À 15H !

2€/ADULTE & 1€/ENFANT

INSCRIPTION OBLIGATOIRE ET PAIEMENT PRÉALABLE À LA BIBLIOTHÈQUE !

PLUS D'INFOS : 071/51.12.31 OU JESSICA.TILMANT@MONTIGNYLETILLEUL.BE

BIBLIOTHÈQUE L'ENVOI DES MOTS



CONCERT DE L'AN 2024

LES VOEUX D'OSSIA

7 JANVIER 2024 à 15H

Ossia Philharmonie vous invite à son 5^e concert de nouvel an, sous la direction de son nouveau chef M. Laurent HAYE.

FOYER CULTUREL MONTIGNY-LE-TILLEUL

*Direction : Laurent Haye
Soliste : Loredana Gentile*

Prix :

- prévente : 15€
- sur place : 20€
- -12 ans : gratuit

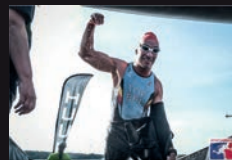
Réservation :

BE65 7512 0698 4296
Avant le 03/01/2024
Info : 0477/50.07.55 (apd 16h)

MÉRITES CULTURELS, ASSOCIATIFS ET SPORTIFS 2023 !

ESPOIRS SPORTIFS INDIVIDUELS

CHRISTOPHE PANICHI



TRIATHLON

TOM STASSIN



HOCKEY

CLUB DE L'ANNEE

TENNIS CLUB BOIS DU PRINCE



TENNIS

MÉRITES CULTURELS

SAMUEL LEJEUNE



MUSIQUE

VALENTINA GIULIANA



DANSE URBAINNE

MÉRITE SPORTIF COLLECTIF

MESSIEURS 5 TCBP



TENNIS

MÉRITES ASSOCIATIFS

LES SYMPAS DE LANDELIES



MARCHE

WAKE UP TOGETHER !



ÉCOLOGIE

COUP DE COEUR SPORTIF DU COLLÈGE

EVARISTE VAN LEUVEN



JOGGING

COUP DE COEUR ASSOCIATIF DU COLLÈGE

ORCHESTRE D'HARMONIE DU VAL D'HEURE



MUSIQUE

ESPOIR SPORTIF COLLECTIF

U9 AS MONTIGNY



FOOTBALL



DES LIVRES, DES JEUX !

Trois de vos bibliothécaires vous proposent leurs sélections jeux et livres pour les fêtes de fin d'année !

Vous souhaitez les louer ?
Rendez-vous à la bibliothèque communale qui comprend aussi une ludothèque vous proposant plus de 700 jeux à emprunter !

PLUS D'INFOS :

✉ bibliotheque@montignyletilleul.be

☎ 071/51.12.31

Consultez les horaires de la bibliothèque et de la ludothèque via ce QR-code ou ce lien : tinyurl.com/cku6m45v



SÉLECTION LIVRES

LES CHOIX DE PASCALE



« Il me reste quelques rêves à réaliser et le moment est venu de m'y atteler. Je vous aime très fort. À très bientôt ! Maman. »

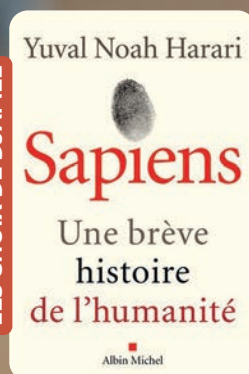
Léna n'en revient pas. Comment sa mère, qui l'a convoquée pour passer Noël dans la maison de son enfance, a-t-elle pu disparaître en ne lui laissant que ce message sibyllin ? »

LES CHOIX DE FABIENNE



« Ils sont quatre, frères et sœur, nés au Gour Noir, cette vallée coupée du monde, perdue au milieu des montagnes. Marc d'abord, qui ne cesse de lire en cachette. Matthieu, qui entend penser les arbres. Puis Mabel, à la beauté sauvage. Et Luc, l'enfant tragique, qui sait parler aux grenouilles, aux cerfs et aux oiseaux, et caresse le rêve d'être un jour l'un des leurs. »

LES CHOIX DE DJAMEL



« Il y a 100 000 ans, la Terre était habitée par au moins six espèces différentes d'hominidés. Une seule a survécu. Nous, les Homo Sapiens. Comment notre espèce a-t-elle réussi à dominer la planète ? Pourquoi nos ancêtres ont-ils uni leurs forces pour créer villes et royaumes ? Comment en sommes-nous arrivés à créer les concepts de religion, de nation, de droits de l'homme ? »

SÉLECTION JEUX



Affrontez une guilda rivale dans une course à la victoire. Prenez des jetons Gemme et Perle sur le plateau commun, puis achetez des cartes, obtenez des bonus, des faveurs royales et du prestige.

2 joueurs à pd 10 ans 30 min à 1h



Vous venez d'emmener chez vous votre nouvelle étagère et il est maintenant temps d'y placer vos objets préférés : livres, jeux de société, portraits...

Qui présentera la bibliothèque la mieux organisée ?

2 à 4 joueurs à pd 8 ans - de 30 min



Timeline Challenge est un jeu à part entière, basé sur le principe de Timeline, avec de nombreuses différences ! Il contient un set de cartes inédit, multi-thèmes, ainsi qu'un plateau comportant plusieurs épreuves et défis. Fini de placer les cartes par ordre chronologique, il va falloir estimer des intervalles, des dates précises et atteindre le bout de piste en premier !

2 à 10 joueurs 10 ans et + 30 min



VOLS DANS LES HABITATIONS, LA TECHNOPRÉVENTION PEUT VOUS AIDER !


La **technoprévention** regroupe toutes les méthodes et moyens qui permettent de **sécuriser votre habitation**. Le système d'alarme en est certes le pilier mais une foule de **petits détails peuvent avoir un impact sur la sécurité** de votre habitation, de la hauteur des haies qui la cernent à la qualité des verrous, etc.

Il est toujours utile de rappeler quelques conseils de prévention pour vous éviter d'être victime de ce type de fait :

- avant de sortir de votre habitation (même pour un court instant), fermez avec soin portes (y compris celle du garage) et fenêtres ;
- ne cachez pas vos clés dans les cachettes prétendument sûres (sous le paillason, dans un vase, ...) que les voleurs connaissent ;
- ne signalez pas que l'habitation est vide (billet sur la porte ou message sur les médias sociaux ou le répondeur téléphonique) et simulez l'activité en cas d'absence. Demandez à un voisin de vider votre boîte aux lettres, ayez recours aux minuteries pour allumer et éteindre les lumières, demander à un proche de tondre le gazon, ... ;
- cachez vos biens de valeur : votre maison n'est pas une vitrine, ne déposez jamais votre portefeuille ou votre GSM sur l'appui de fenêtre, ne laissez pas traîner les emballages d'un nouvel achat (l'ordinateur par exemple) ;
- réduisez le plus possible le butin qui pourrait être emporté : ne rassemblez pas vos bijoux, votre argent, vos cartes de banque au même endroit mais dispersez-les dans toute la maison et mettez vos biens les plus précieux dans un coffre à la banque ;
- rendez la vente des objets volés plus difficile : gardez les numéros de série et d'enregistrement de vos objets de valeur et du matériel électronique. Photographiez vos biens, bijoux, tableaux ;
- privilégiez la visibilité à l'intimité : veillez à ce que les buissons, les plantes, les arbres ou encore les clôtures ne cachent pas les ouvertures importantes de votre habitation. De tels aménagements augmentent certainement votre intimité et la protection de votre vie privée, mais ils permettent aussi aux cambrioleurs d'agir en toute tranquillité et de ne pas être vus quand ils opèrent ;
- ne laissez rien traîner qui puisse faciliter le vol : pas d'échelle, de tournevis ou d'autres outils dans le jardin, le cambrioleur leur trouvera un tout autre usage ;
- retardez l'entrée du voleur par l'installation de protections mécaniques ou d'un système d'alarme (anti-intrusion) ;
- sensibilisez vos voisins pour qu'ils exercent une surveillance sur votre habitation. Vous leur rendrez le même service par la suite ;
- avisez la police des agissements suspects, soit via le numéro d'urgence 101 (en priorité) soit via le numéro de téléphone de votre poste de police 071/56.07.72 pendant les heures d'ouverture. Consultez-les via le QR-code en bas de page.

Vous vous absentez de votre domicile pour une longue période ?

Partez tranquille, comme chaque année la zone de police locale 5338 GERMINALT peut surveiller votre habitation durant votre absence.

Comment ?

1. Via Police On Web, en scannant le QR-code à gauche, en bas de page.
2. En vous rendant au poste de police de Montigny-le-Tilleul (Rue de Marchienne, 1 à Montigny-le-Tilleul ou 071/56.07.72.).

DEMANDE
SURVEILLANCE



HORAIRE DE VOTRE
POSTE DE POLICE



MIGRATION ET SAUVETAGE DE BATRACIENS

Comme chaque année, nous souhaitons vous sensibiliser à la migration des batraciens dont **l'ennemi premier est la circulation routière**. Nous vous demandons d'être **prudents et de lever le pied dès la fin de l'hiver**, quand les nuits s'adoucissent et qu'il se met à pleuvoir.

Des **barrières de guidage, crapauducs et panneaux de signalisation** seront installés à la **rue Albert 1er à Landelies** afin d'attirer l'attention des automobilistes dans l'optique qu'ils adaptent leur conduite durant cette période clé !

Le service environnement de l'administration communale sera le contact de référence dans le cadre du **sauvetage des batraciens proposé par Natagora**.

Devenez sauveteurs bénévoles ! Si vous souhaitez rejoindre notre équipe de bénévoles, rien de plus simple : remplissez le formulaire d'**inscription via le QR code** ci-après ou appelez le 071.609.901.



Si vous participez à l'un des sauvetages, voici quelques informations précieuses à retenir quant à la manipulation des batraciens :

- **la peau des batraciens est enduite d'un mucus qui la protège du dessèchement.**
En manipulant les animaux, vous pouvez abîmer cette couche protectrice. Gardez les animaux en main le moins longtemps possible. S'il faut les transporter sur de longues distances, placez-les dans un seau propre. Si vous protégez vos mains par des gants, veillez à ce que ceux-ci ne soient enduits d'aucun produit (talc sur certains gants en caoutchouc, par exemple). Évitez aussi les gants en laine ou constitués d'une substance abrasive ;
- **certains batraciens - tel le crapaud commun - sécrètent également un venin, inoffensif** puisqu'il ne peut être inoculé ! Celui-ci peut toutefois être irritant s'il entre en contact avec les muqueuses des yeux ou du nez. Pensez-y... surtout si vous avez un tempérament allergique ;
- **manipulez les batraciens avec délicatesse**, tout spécialement les tritons. Vu leur taille, leur ossature n'est pas à toute épreuve ! Une chute de hauteur d'homme pourrait leur causer des lésions internes, invisibles.
- **évités de parcourir** en groupe, pendant des passages migratoires, **des sols non dénudés** afin d'éviter de les écraser.



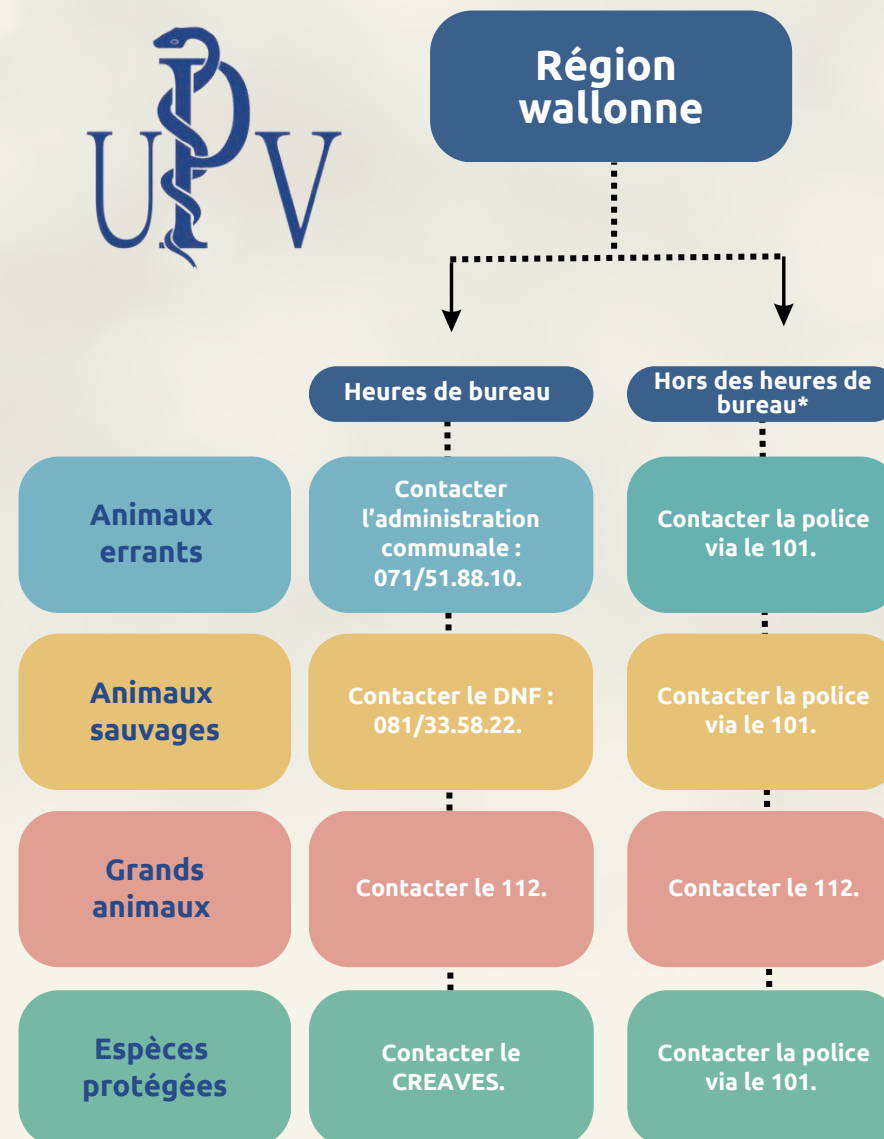
Retrouvez toutes les informations sur le site de Natagora : <https://www.natagora.be/>

ANIMAUX ERRANTS OU SAUVAGES

Que faire ? Qui contacter ?



Région wallonne



Retrouvez toutes les informations sur le site de Natagora : <https://www.natagora.be/>

COLLECTES DU PROCHAIN TRIMESTRE

DÉCEMBRE

DÉCHETS RÉSIDUELS ET ORGANIQUES



06, 13, 20 et 27

06 et 20

PMC DÉCHETS RÉSIDUELS ET ORGANIQUES



JANVIER

DÉCHETS RÉSIDUELS ET ORGANIQUES



03,10,17,24 et 31

03,17 et 31

PMC DÉCHETS RÉSIDUELS ET ORGANIQUES



FÉVRIER

DÉCHETS RÉSIDUELS ET ORGANIQUES



07, 14, 21 et 28

14 et 28

PMC DÉCHETS RÉSIDUELS ET ORGANIQUES



20

PMC VERRES PAPIERS CARTONS



DÉCHETS RÉSIDUELS ET ORGANIQUES



17

PMC VERRES PAPIERS CARTONS



DÉCHETS RÉSIDUELS ET ORGANIQUES



14

PMC VERRES PAPIERS CARTONS



DÉCHETS RÉSIDUELS ET ORGANIQUES



COLLECTE DES SAPINS DE NOËL !

LE SAMEDI 13 JANVIER 2024 DÈS 6H DU MATIN.

RAMASSAGE SOUMIS À CONDITIONS DE DÉPÔTS DES SAPINS, CONSULTEZ-LES VIA LE QR-CODE OU VIA CETTE URL : [HTTPS://TINYURL.COM/COLLECTE-SAPINS](https://tinyurl.com/collecte-sapins)



CONSEILS COMMUNAUX À VENIR

21 DÉCEMBRE

18 JANVIER

15 FÉVRIER



19h30
À la salle des mariages

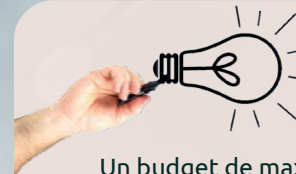
PROCHAINS JOURS DE FERMETURE DE VOTRE ADMINISTRATION COMMUNALE ET DE VOTRE C.P.A.S

FÊTES DE FIN D'ANNÉE

- 25 ET 26 DÉCEMBRE
- 01 ET 02 JANVIER

REPAS ANNUEL DU COLLÈGE COMMUNAL

- 10 JANVIER DÈS 11H45



APPEL À PROJETS POUR L'ATTRIBUTION DU BUDGET PARTICIPATIF !

Un budget de maximum 10.000€ sera attribué, par l'administration communale, au meilleur projet !

Pour être recevable, celui-ci devra :

- soit viser la transition environnementale (réduction des déchets, amélioration de la biodiversité, protection de la nature, etc.), soit favoriser le lien social, créer des lieux de convivialité sur l'espace public, améliorer la sécurité des riverains, etc. ;
- être réalisable dans les 12 mois ;
- être déployé sur le territoire de Montigny-le-Tilleul ou Landelies ;
- répondre aux conditions spécifiées ici : tinyurl.com/budget-participatif

Un projet vous tient à cœur, avec vos voisins ou vos amis ?

Soumettez-le avant le **31 janvier 2024** via l'adresse mail : info@montignyletilleul.be.

Un jury sera constitué pour désigner le meilleur projet !



Récapitulatif des activités

Pour les mois de décembre, de janvier et de février !

06 DÉCEMBRE

Séance de **cinéma** gratuite pour **enfants** au Foyer culturel à 14h.
Infos : page 4.



08, 09 ET 10 DÉCEMBRE

Marché de Noël communal, 6e édition ! Entrée libre.
Infos : page 2 et 3.



11 DÉCEMBRE

"Café Papote" du P.C.S de 10h à 12h au Foyer culturel.
Infos : 071/51.04.15.



+ 08 JANVIER & 12 FÉVRIER

14 DÉCEMBRE

Permanences logement de l'AIS prologer de 14h à 16h à l'hôtel de ville. **Infos** : site web communal.



SEMAINE DU 18 DÉCEMBRE

Divers concerts seront donnés à l'académie Paulin Marchand pour **fêter Noël** ! **Infos** : site web communal.



Suivez-nous sur les réseaux sociaux !



20 DÉCEMBRE

Spectacle de Noël de la bibliothèque à 15h. Inscription obligatoire ! **Infos** : page 5.



26 DÉCEMBRE

Stages d'hiver Paradis Môme. Du 26 décembre au 05 janvier.
Infos : page 5.



07 JANVIER

Voeux d'Ossia Philharmonic, **concert de l'an 2024** à 15h au Foyer culturel. **Infos** : page 6.



16 JANVIER

Le **"P'tit bout lit"**, activité lecture pour les enfants de 0 à 3 ans. **Infos** : 071/51.12.31.



+ 13 FÉVRIER

17 JANVIER

Mini pousses : activités, jeux de société, bricolages, histoires pour les enfants de 4 à 7 ans à 14h. **Infos** : 071/51.12.31.



+ 21 FÉVRIER

DU 16 AU 26 JANVIER

Spectacle **"L.U.C.A"** du théâtre de l'Ancre qui sera joué au **Foyer culturel**. **Infos** : www.ancre.be



24 JANVIER

"Pouss'on lit", activité lecture pour les enfants de 3 à 7 ans à 14h. **Infos** : 071/51.12.31.



+ 21 FÉVRIER

03 FÉVRIER

Spectacle d'arts parlés de l'Académie Paulin Marchand au Foyer culturel. Horaire à venir. **Infos** : site web communal.



04 FÉVRIER

Concert apéritif de l'Académie Paulin Marchand, à 10h30 au Foyer culturel. **Infos** : site web communal.



09 FÉVRIER

Spectacle **"Love Impro"** ICML avec les **"Félins béciles"** à 19h30 au Foyer culturel. **Infos** : page 4.



Consultez notre site internet !

www.montigny-le-tilleul.be

