

*Chers montagnards et landelins,*

*Nous avançons doucement vers la fin de cette année 2019. Celle que j'ai eu le plaisir d'entamer avec un sentiment aussi nouveau que précieux qui m'accompagne depuis le 14 octobre dernier : la confiance que vous m'avez octroyée. Grâce à vous, mon engagement s'est vu renforcé et soutenu de la plus belle des manières, merci.*

*Sachez que c'est une équipe motivée, impliquée et déterminée qui unit ses forces, ses idées et ses compétences pour mener à bien l'ensemble des projets visant à préserver et à améliorer la vie à Montigny-le-Tilleul et Landelies. Nous avons d'ores et déjà semé de nombreuses graines que nous avons hâte de voir germer.*

*Le Collège communal, le Centre Public d'Action Sociale, les Conseils, les membres du personnel communal et moi-même vous souhaitons une merveilleuse nouvelle année !*

*Que 2020 rime, pour vous et vos familles, avec sérénité, santé et réussite. Profitons de ces moments paisibles que nous offre l'hiver pour nous rapprocher de l'essentiel.*

*Je vous souhaite de très chaleureuses fêtes de fin d'année !*

*Marie Hélène Knoops, votre bourgmestre.*



# MARCHÉ DE NOËL !

## 7 & 8 DÉCEMBRE

### HORAIRES :

LE SAMEDI 07 DE 12H À 22H  
LE DIMANCHE 08 DE 11H À 18H



Rendez-vous sur le parking de l'administration communale, dans le hall d'accueil et dans l'ancien bâtiment communal !

### PROGRAMME

#### COTÉ PAPILLES

Vin médiéval « Hypocras », boudin noir et blanc, fromage, Bombardino, Champagne, hachis parmentier, vin chaud, tartiflette, arrancini, pâtes, escargots, soupe à l'oignon, confitures, macarons, biscuits, jus de pomme, vin de merde, diverses variétés de bière, chocolat chaud & Cie !

#### COTÉ ARTISANS

Coutellerie, maroquinerie, bijoux en cuir, lampes en bois, livres pliés, étoles, chapeaux, gants, écharpes, foulards, mitaines, bandeaux, bonnets, art forgé, broderie, dentelle, tricot, maisons de Noël en pâte à modeler, poupées de chiffons, napperons, produits cosmétiques naturels, bijoux fantaisie faits main, garnitures pour chambre d'enfant, nichoirs, mangeoires, friandises pour chiens et chats 100% naturelles !

#### COTÉ PARTENAIRES ET ACTEURS COMMUNAUX

- ICML ;
- Académie Paulin Marchand ;
- Rotary club de Fontaine-l'Évêque/Montigny-le-Tilleul ;
- Comité de quartier de Malfalise ;
- École Artisanale ;
- AS Montigny ;
- Les Joyeux Montagnards.

#### COTÉ COMMERÇANTS

- « Les enfants terribles » ;
- « Les Aulniats » ;
- « La ferme Tavernel » ;
- « Mimo » ;
- « La Terre allant vert » ;
- « Tell me wine » ;
- « Au petit Montigny » ;
- « T'IL Y A » ;
- « Simplement divine » ;
- « E'vanescence ».

COMME CHAQUE ANNÉE,  
L'ADMINISTRATION COMMUNALE VOUS  
OFFRIRA VIN CHAUD ET  
COUGNOUS !



Info : 071/51.88.10 ou [info@montignyletilleul.be](mailto:info@montignyletilleul.be)



**SUIVEZ-NOUS SUR FACEBOOK DÈS LE 4 DÉCEMBRE !**

**L'actu  
communale  
à portée  
de mains !**



**Infos  
pratiques,  
events, jobs,  
travaux  
& cie !**



**Invitez vos amis  
landelins &  
montagnards à  
liker la page !**



La page Facebook de Montigny-le-Tilleul a pour vocation de relayer les informations relatives à l'administration communale, à ses acteurs (Bibliothèque, Foyer culturel, Accueil Temps Libre, Académie Paulin Marchand, EPN), à ses partenaires publics, ainsi qu'à ses clubs et associations. Autrement dit, la page Facebook relayera les informations qui, jusqu'à présent, étaient diffusées via le site internet, le bulletin communal et les newsletters.







## NOUVEAUTÉ !



## QU'EST-CE QUE C'EST ?

La Halle met en avant les producteurs locaux, les produits issus de la culture raisonnée, le circuit court, l'artisanal et le zéro-déchet.

La Halle, c'est un site Internet de vente en ligne regroupant commerçants et producteurs de la région. Ceux-ci mettent à votre disposition leurs produits, que vous pouvez ensuite acheter sur la plateforme en quelques clics.

Les producteurs et commerçants sont sur place pour vous accueillir, discuter avec vous, vous faire goûter leurs spécialités ou même partager un verre avec vous !

## COMMENT DEVENIR MARCHAND ?

Si, en tant que **producteur ou commerçant de la région**, vous souhaitez **rejoindre la Halle** de Montigny-le-Tilleul, nous avons mis à votre disposition un **formulaire de contact** accessible via ce lien : <https://communhalle.be/plus/devenir-marchand>



## Besoin d'aide pour commander ?

CONTACTEZ LA BIBLIOTHÈQUE COMMUNALE :  
071/51.12.31

## COMMENT ÇA FONCTIONNE COTÉ ACHETEUR ?



1

**Passez commande en naviguant sur le site :** <https://communhalle.be/hallemontignyletilleul>  
Vous pourrez faire votre choix parmi les produits proposés par nos marchands.



2

**Payez votre commande en ligne :** avec votre carte bancaire classique (Bancontact/Mister Cash) via le lecteur de carte de votre banque ou votre application Bancontact (Payconiq, par exemple).



3

Rendez-vous le **mardi suivant** à la cafétéria du **Foyer culturel de 17h30 à 19h00** pour emporter votre commande. La Halle aura lieu tous les mardis dans cette même tranche horaire.  
**Attention : pas de vente sur place !**



RETROUVEZ LA HALLE SUR FACEBOOK





## DEVENEZ AMBASSADEUR DE LA PROPRETÉ !



**FORMONS  
UNE ÉQUIPE  
POUR NOTRE  
COMMUNE !**

"Wallonie Plus Propre" lance une grande opération visant à mobiliser les personnes qui souhaitent maintenir propre leur rue, leur quartier ou tout autre endroit de leur choix.

**Intéressé.e ? FAITES-VOUS connaître avant le 15/01** via [environnement@montigny-le-tilleul.be](mailto:environnement@montigny-le-tilleul.be) pour **bénéficier d'une formation avec TIBI** et coordonner nos efforts sur notre commune lors du grand nettoyage de printemps. **(27/28/29 mars 2020) !**

## UN PLAN LOCAL DE PROPRETÉ EST EN PREPARATION DANS NOTRE COMMUNE !

Améliorer la propreté publique en développant des actions coordonnées visant à réduire la présence de déchets sauvages et de dépôts clandestins est une priorité de l'action régionale.

À ces fins, le **Ministre wallon de l'Environnement**, appuyé par **Be WaPP asbl** (pour une Wallonie Plus Propre) a organisé l'an dernier un appel à candidatures destiné à soutenir les communes dans l'élaboration d'un véritable **Plan Local De Propreté (PLDP)**.

**À notre grande satisfaction, notre commune fait partie des lauréats !**

### Qu'est-ce que cela signifie, concrètement ?

Un plan local de propreté est nécessairement le fruit d'une démarche collective visant à améliorer la propreté publique sur le territoire communal en impliquant toutes les parties prenantes concernées par cette problématique (services communaux, écoles, associations, commerces et citoyens).

Pour nous aider à rédiger notre **PLDP**, nous serons accompagnés durant près d'un an par "**Espace Environnement ASBL**" et le **bureau d'études "RDC Environnement"**.

Dans un premier temps, un diagnostic détaillé sera dressé, incluant notamment une identification participative des points faibles. Sur cette base, un programme d'actions sera ensuite élaboré en concertation avec les forces vives du territoire, puis progressivement déployé avec l'engagement de tous, nous l'espérons !

**Cette initiative a pour but de faire des 60 communes lauréates de véritables exemples à suivre pour l'ensemble des communes wallonnes.**

**Ensemble, relevons ce défi, pour plus de propreté !**

Pour plus d'informations : Cédric François - 071/609.873 ou [cedric.francois@montignyletilleul.be](mailto:cedric.francois@montignyletilleul.be)

## ENVIE D'UNE WALLONIE PLUS PROPRE ?

Alors devenez **Ambassadeur de la Propreté** et recevez du matériel pour passer à l'action! Inscrivez-vous dès à présent sur [walloniepluspropre.be](http://walloniepluspropre.be).





## VOUS PRÉVOYEZ D'UTILISER DES ARTIFICES POUR LES FÊTES DE FIN D'ANNÉE ?

Nous le savons, les feux d'artifice illumineront le ciel lors des fêtes de fin d'année. Pour rappel, notre règlement général de police (article 59) ne tolère les feux d'artifice privés **qu'à l'occasion du nouvel an entre le 31 décembre 23h30 et le 1er janvier 00h30.**

**En dehors de ces dates, toute utilisation doit faire l'objet d'une autorisation du Collège communal !** Enfin, le tir de feux d'artifice comporte des risques tant pour ceux qui procèdent aux tirs que pour les spectateurs.

### Pour que la fête ne tourne pas au drame :

- n'achetez que des artifices destinés aux particuliers. En Belgique, ces artifices portent l'appellation « artifices de joies » ;
- n'achetez que dans les magasins reconnus et spécialisés qui possèdent une autorisation de vente ;
- respectez les consignes de sécurité détaillées dans les notices d'instructions ou sur <https://bit.ly/2zrU9fE> ;

### **ANIMAUX ET FEUX D'ARTIFICE ?**

Les détonations soudaines et violentes liées à ces spectacles peuvent provoquer la panique chez les animaux. Leur ouïe étant plus fine et plus sensible que la nôtre. Voici quelques conseils pratiques afin de limiter l'impact des nuisances sonores et visuelles des feux d'artifice.

### Protégez vos animaux :

- gardez tous les animaux de compagnie à l'intérieur dès la tombée du jour ;
- fermez les rideaux et les volets ;
- laissez la lumière, la radio ou la télévision allumée afin que le bruit et les éclairs soient un peu atténués ;
- gardez les chevaux, ânes, poneys ou bovins dans l'étable ;
- si votre animal est très sensible, ne lui donnez pas de médicaments sans l'avis d'un vétérinaire.

### Même si vous n'avez pas d'animaux :

- veillez à ce qu'aucun feu d'artifice ne soit allumé à proximité d'un animal ;
- vérifiez qu'il n'y ait pas d'animaux dans les prairies avoisinantes : les chevaux et les vaches ont, eux aussi, peur des feux d'artifice ;
- avertissez à temps vos voisins et les agriculteurs du voisinage, afin de leur permettre de prendre les dispositions nécessaires.

## UN PLAN DE COHÉSION SOCIALE (P.C.S) DANS VOTRE COMMUNE !

Trois lettres qui font partie, depuis quelques années, du quotidien de plusieurs dizaines de communes wallonnes et qui feront partie de celui de Montigny-le-Tilleul dès 2020. Les P.C.S. se mettent en place à l'initiative et avec le soutien de la Wallonie. Ils sont mis en œuvre par les communes qui peuvent déléguer la gestion du P.C.S. au C.P.A.S., ce qui est le cas à Montigny-le-Tilleul.



### **QUEL EST L'OBJECTIF D'UN P.C.S. ?**

Le P.C.S. doit permettre de coordonner et de développer un ensemble d'actions au sein des communes, pour que chacun puisse vivre dignement, en mettant en œuvre ou en soutenant un ensemble de processus individuels ou collectifs devant permettre de :

- réduire la précarité, les inégalités et l'exclusion sociale en favorisant l'accès effectif de tous aux droits fondamentaux ;
- contribuer à la construction d'une société solidaire et coresponsable pour le bien-être de tous.



### **QUELS DROITS FONDAMENTAUX SONT VISÉS À MONTIGNY-LE-TILLEUL ?**

Chaque P.C.S. local doit donc mettre en œuvre des actions en lien avec un ou plusieurs des 7 droits fondamentaux définis par la Wallonie. Ils sont déterminés en fonction des besoins constatés dans chaque commune.

### **Chez nous, quatre droits fondamentaux seront abordés :**

- le droit au travail, à la formation, à l'apprentissage, à l'insertion sociale ;
- le droit au logement ;
- le droit à la santé ;
- le droit à l'épanouissement culturel, social et familial.

### **QUELLE DYNAMIQUE SOUS-TEND LA CONFECTION ET LA RÉALISATION DU P.C.S. ?**

Les actions menées doivent apporter un plus à ce qui existe déjà sur la commune (il n'est pas question de remplacer des choses existantes) et créer des structures et/ou des pratiques qui n'existent pas et qui seraient utiles aux citoyens.

Le P.C.S. doit adopter une dynamique de partenariat permettant de mutualiser les moyens des différents intervenants. C'est ainsi que les actions ont été définies après consultation des autorités politiques communales et de plusieurs institutions, associations et personnes agissant sur le territoire communal. De la même façon, leur réalisation concrète se fera en concertation et avec la participation volontaire et coordonnée de ceux-ci.

### **DES INFORMATIONS COMPLÉMENTAIRES AU SUJET DU P.C.S. ?**

Yves BROODCOORENS, chef de projet P.C.S. :  
pcs@montignyletilleul.be ou 071/51.04.15



## MARCHONS POUR LE CLIMAT ET NETTOYONS LA NATURE !

En lien avec son projet d'année « **Tendons vers le zéro déchet** » et la **Marche pour le climat** organisée par des étudiants du monde entier, l'équipe éducative de l'école du Grand Chemin a souhaité, elle aussi, se joindre au mouvement.

Une première action commune a eu lieu le 03 octobre dernier. Toutes les classes de l'établissement se sont mobilisées et ont pris le temps de réfléchir ensemble aux actions quotidiennes à mener pour protéger la planète.

Si les étudiants se mobilisent régulièrement à travers une « grève scolaire », les élèves de l'école, eux, ont opté pour une action citoyenne de grande envergure :



« Préservons notre milieu et nettoyons la nature ». Equipés de sacs poubelles et de gants, encadrés par les enseignants, petits et grands ont manifesté leur mécontentement et ramassé les déchets dans les rues de Montigny-le-Tilleul.

Les élèves ont alors pu se rendre compte que des tonnes de déchets se retrouvent dans la nature et que le meilleur déchet est celui que l'on ne crée pas !

La finalité de cette approche est d'éduquer les élèves à des pratiques en faveur du développement durable afin qu'ils deviennent des éco-citoyens responsables.

Moins de déchets à l'école et dans notre environnement, on a tous à y gagner !



## LE 8<sup>e</sup> RASSEMBLEMENT RÉGIONAL DES CONSEILS LOCAUX DE JEUNES (CCJ) A EU LIEU LE 05 OCTOBRE À MONTIGNY-LE-TILLEUL !

Une édition haute en couleurs avec la participation de plus de **150 adolescents**, originaires des Provinces de Namur, Liège, Luxembourg et du Hainaut mais aussi de plusieurs partenaires tels que TIBI, le Bois Roussel, le Centre Ener'j, la Ligue Handisport et le foyer culturel.



Le thème "**La Jeunesse à travers le monde**" a permis aux jeunes conseillers, investis au sein de leur commune respective, de s'essayer à diverses activités en lien avec l'une ou l'autre culture. Une belle réussite pour cet événement organisé en très étroite collaboration avec le CRECCIDE asbl. **Merci à tous !**

## COMMÉMORATIONS DU 11 NOVEMBRE

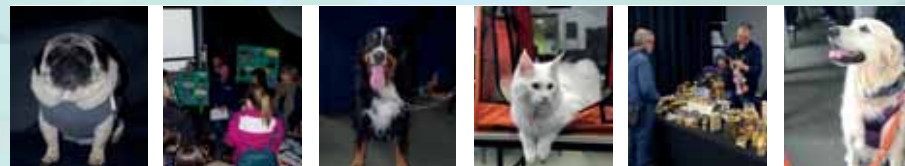
*Vous étiez nombreux à nous rejoindre à Landelies et à Montigny-le-Tilleul pour ce 101<sup>e</sup> anniversaire de la signature de l'Armistice. Nous tenions à vous remercier et tout particulièrement les enfants des écoles de l'entité pour leur forte participation !*



## UNE PREMIÈRE SEMAINE DU BIEN-ÊTRE ANIMAL RÉUSSIE !

- plus de 100 marcheurs lors du Cynothon ;
- 30 associations, éleveurs et exposants ;
- quatre magnifiques dessins réalisés par les enfants des écoles de l'entité ;
- près de 400 visiteurs lors du salon du bien-être animal ;
- deux hérissons recueillis ;
- plus de 700 kg de nourriture récoltés pour les animaux de la SPA.

**MERCI À TOUS !**





## À LA BIBLIOTHÈQUE COMMUNALE "L'ENVOL DES MOTS"

Soirée Pyjama  
*"Un doudou, un livre et dodo"*  
le vendredi 20 décembre à 16h30

Venir en pyjama pour écouter des histoires à la bibliothèque, c'est possible. **Rendez-vous accompagné d'un doudou et d'un parent** à la bibliothèque de Montigny-le-Tilleul.  
**Pour les enfants de 4 à 7 ans.**

"Un doudou, un livre et au lit", une opération de la Bibliothèque centrale du Brabant wallon en collaboration avec les bibliothèques locales s'étend aux bibliothèques de Province de Hainaut et Province de Namur.

**Inscription indispensable :** 071/51.12.31 ou virginie.binard@montignyletilleul.be  
jessica.tilmant@montignyletilleul.be



Atelier Doudou & Cie - Création  
*"Un doudou, un livre et dodo"*

le samedi 18 janvier 2020 de 10h à 12h



Pour tous ceux qui gardent leur âme d'enfant, **atelier de création d'un doudou** à la bibliothèque. Soit une réalisation par l'enfant ou un cadeau à offrir.  
**Les enfants doivent être accompagnés d'un adulte.**

**Inscription indispensable :** 071/51.12.31 ou pascale.englebienne@montignyletilleul.be



Préparons ensemble la décoration de Noël !

*"Le p'tit atelier du père Noël - zéro déchet"*

Le mercredi 11 décembre de 14h à 16h



**Tendance zéro déchet et la bibliothèque** vous proposent divers ateliers pour préparer la **décoration de table ou du sapin**. Ouvert à tous, les enfants doivent être accompagnés d'un adulte.

**Les places étant limitées, l'inscription est indispensable :** 071/51.12.31 ou pascale.englebienne@montignyletilleul.be ou tendancezerodechet@gmail.com



**Stages de Noël Paradis Môme !**  
**DU 23 AU 27 DÉCEMBRE (FERMÉ LE 25/12)**  
**DU 30 DÉCEMBRE AU 3 JANVIER (FERMÉ LE 1/1)**

**Coordinatrice ATL :** Sandrine Deleuze – 071/60.98.77  
**E-mail :** sandrine.deleuze@montignyletilleul.be  
**Inscription :** via le site internet  
<http://atl.montigny-le-tilleul.be> ou via le QR code !



*Pour les enfants de 2,5 à 15 ans !*



**DÉCOUVREZ LA BROCHURE REPRENANT LES DIFFÉRENTES ACTIVITÉS AUXQUELLES VOS ENFANTS PEUVENT PARTICIPER :**

*Il y en a pour tous les goûts :*  
*bibliothèque, ludothèque, accueil temps libre, académie de musique, yoga enfant, freerun it, basket, djembé, doudoun, échecs, football, tennis, équitation, Taiji Quan, Qi Gong, judo Capoeira, etc.*

Scannez le QR code pour découvrir le fichier .pdf !

**Si vous souhaitez faire connaître votre club ou votre activité :**

contactez Sandrine Deleuze au 071/60.98.77 ou le service communication pour apparaître dans l'annuaire du site internet communal : [communication@montignyletilleul.be](mailto:communication@montignyletilleul.be)



### PARADIS-MÔME

Accueil extrascolaire : Les ateliers du mercredi pour les enfants de 2,5 à 12 ans. L'enfant au centre de nos préoccupations. Tous les mercredis après-midi, Paradis Môme propose un large éventail d'activités diversifiées pour les enfants de 2,5 ans à 12 ans (jeux, peinture, cuisine, bricolage, sport, musique, danse, nature, visites, ...). Pour les enfants scolarisés sur l'entité, le transport entre l'école et Paradis-Môme est organisé par nos soins. **Des stages sont également organisés pendant les vacances scolaires !**

**Renseignements et inscription en ligne :** [http://www.montigny-le-tilleul.be/enfance-et-education/ATL/ou au 071/60.98.58](http://www.montigny-le-tilleul.be/enfance-et-education/ATL/ou%20au%20071609858)

### BIBLIOTHEQUE L'ENVOL DES MOTS

La ludothèque "La boîte magique" ! Venez-nous rejoindre à la ludothèque "La boîte magique", les mercredis et vendredis de 13h00 à 18h00. Vous aimez jouer en famille ? Vous manquez de jeux ? Consultez notre liste de jeux disponibles à l'adresse suivante : <https://tinyurl.com/ludothequemts>.  
Autres activités : ateliers « Le p'tit bout lit » pour les enfants de 0 à 3 ans et « Poussois lit » de 3 à 5 ans. Moment de partage, de découverte de livres, d'histoires et de comptines. Atelier « Mini-poussois » pour les enfants de 6 à 7 ans.  
**Renseignements et inscription obligatoire :** 071/51.12.31 ou virginie.binard@montignyletilleul.be



### ACADÉMIE PAULIN MARCHAND

Envie d'apprendre un instrument, de faire de la danse, de monter sur scène ? L'académie vous ouvre ses portes dès l'âge de 5 ans ! Nombreux cours (danse, théâtre, musique, cours adultes) dispensés à Montigny-le-Tilleul.

**Lieu :** Académie Paulin Marchand - Rue Wilmet (étage de l'École Dr Cornet) - 6110 Montigny-Le-Tilleul

**Renseignements et inscription :** 071/560959 et/ou [academie.pmlt@skynet.be](mailto:academie.pmlt@skynet.be)



**DIMANCHE 5 JANVIER 2020 - 15 H**  
Foyer Culturel - Montigny-le-Tilleul

# Les Vœux d'Ossia

by



Direction  
Antonio Sapere

# 2020

## CONCERT DE L'AN

Entrée : 12 € / en prévente: 10 € / - 12 ans: gratuit  
12 à 18 ans / élèves des académies: 8€ / en prévente: 6€  
Prévente: auprès de musiciens - à l'Académie Pailin Marchand - Montigny-le-Tilleul

et chez la fleuriste « Bouffée d'Oxygène » ou sur le compte **BE65 7512 0698 4296**

**infos: 0475 / 73 23 83 - 0477 / 500 755**  
[ossiaphilharmonic@outlook.com](mailto:ossiaphilharmonic@outlook.com)



### COLLECTE DES SAPINS DE NOËL

L'intercommunale TIBI procèdera à la collecte de sapins de Noël **LE SAMEDI 11 JANVIER 2019** dès 6h du matin.

Sortez votre sapin la veille au soir (après 18 h) ou avant 6 h du matin. Veillez à le déposer de manière visible, accessible et sans gêner la circulation.

Les sapins collectés seront broyés et mélangés à d'autres déchets verts pour produire du compost. Pour permettre cette valorisation, nous vous prions bien évidemment de veiller à ne présenter que des sapins naturels avec ou sans racines et à enlever la terre, le socle ainsi que toutes les décorations (guirlandes, boules, neige artificielle...).

Si vous désirez vous débarrasser de votre sapin avant ou après la date de collecte en porte à porte, vous pouvez le déposer dans un recyparc.

Par ailleurs, si vous avez opté pour un sapin avec motte et racines, vous pourrez aussi le replanter dans votre jardin et le réutiliser l'année prochaine.

**Plus d'infos :** 071/609.873 ou [environnement@montigny-le-tilleul.be](mailto:environnement@montigny-le-tilleul.be)



### DATES DES COLLECTES SÉLECTIVES VERRES-PAPIERS-PMC - 1ER SEMESTRE 2020

JANVIER	01	FÉVRIER	02	MARS	03	V/P = VERRE / PAPIERS / CARTONS
V/P	PMC	V/P	PMC	V/P	PMC	
22	8-22	19	5-19	18	4-18	
AVRIL	05	MAI	04	JUIN	06	PMC = BOUTEILLES ET FLACONS EN PLASTIQUE / EMBALLAGES MÉTALLIQUES / CARTONS À BOISSONS
V/P	PMC	V/P	PMC	V/P	PMC	
15	1-15	20	6-20	17	3-17	



DATES	HEURES	ACTIVITES ET ORGANISATEURS	LIEUX
<b>Décembre</b>			
Mer 4	14h00-17h00	Cinéma gratuit pour enfants ! Projection d'un film à l'occasion de la Saint-Nicolas	FC
Sam 7 et Dim 8	10h00-22h00	Marché de Noël de l'administration communale	
Sam 7		Saint-Nicolas des «Amis de la chouette école de Landelies»	SL
Dim 8	11h00	Repas de fin d'année de «L'ami des orchidées»	FC
Dim 8	8h00	Évènement VTT des Aulniats	FC
Sam 14	11h00	Marché d'hiver de la locale Ecolo Montigny/Landelies	FC
Sam 14	15h00	Conférence de fin d'année du «Cercle Royal Horticole de Landelies»	SL
Ven 20	19h00-22h00	Conférence de l'Asbl «Les amis de Montigny»	FC
Sam 21	14h00	Repas de Noël des seniors	FC
<b>Janvier</b>			
Dim 5	13h00	Concert du nouvel an d'Ossia Philharmonic	FC
Ven 10	19h00-22h00	Conférence de l'ASBL «Les amis de Montigny»	FC
Sam 11	dès 6h00	Collecte des sapins de Noël par TIBI	
Dim 12	9h00	26 <sup>e</sup> marche des «Sympas de Landelies»	SL
Dim 12	13h00-18h00	Réunion de «L'ami des orchidées»	FC
Sam 18	14h00	Scrabble du Tilleul : tournoi	FC
Sam 18	19h00	Souper du Bomerée Motor Club et remise des prix	SL
Dim 19	10h00	Scrabble du Tilleul : tournoi	FC
Sam 25	15h00-17h00	Conférence du «Cercle Royal Horticole de Landelies»	SP
Sam 25	18h30	Concours de belote du Comité des Fêtes de Landelies	SL
Sam 25	20h00	Concert : Cover The Minds (Rotary Fontaine-Montigny)	FC
Mer 29	13h00-19h00	Don de sang organisé par la Croix rouge	FC
Jeu 30	22h00	Départ des élèves pour les classes de neige ! Parking du magasin Carrefour de Bomerée	

FC = Foyer culturel      rue Wilmet à Montigny-le-Tilleul  
 SL = Salle Laloyaux      rue de Cousolre à Landelies  
 SP = Salle Polyvalente      Place des Combattants à Landelies

## Autres activités au Foyer culturel

Scrabble, tous les samedis de 13h30 à 17h30  
 Boxe, tous les lundis de 18h00 à 20h30  
 Danse de salon, tous les mardis et jeudis de 19h00 à 22h  
 Asti Yoga, tous les mercredis de 20h30 à 21h30  
 Djembé, tous les vendredis de 18h00 à 19h00

## RAPPEL

Le Club des Seniors se réunit tous les jeudis de 13h00 à 18h00 au foyer culturel  
 L'Amicale des Pensionnés de l'Eden Park se réunit tous les lundis de 13h30 à 18h00 à la petite salle de l'Eden Park  
 L'Amicale des Pensionnés de Landelies se réunit les 1<sup>er</sup> et 3<sup>e</sup> jeudis du mois de 13h00 à 18h00 à la salle Laloyaux  
 Le club de Philatélie se réunit tous les 2<sup>e</sup> lundis du mois de 18h00 à 21h00 au foyer culturel

<b>Février</b>			
Sam 1	17h00	Académie Paulin Marchand - Spectacle d'art dramatique	FC
Sam 1	18h30	Souper aux moules de l'Amicale Mutualité Libérale Montigny-Landelies	SL
Dim 2	18h30	Concert apéritif de l'Académie Paulin Marchand	FC
Ven 7	7h00	Retour des élèves partis en classes de neige ! Parking du magasin Carrefour de Bomerée	
Ven 7	19h00	Blind test organisé par le MR de Montigny/Landelies	SL
Sam 8	20h30	Spectacle de Marc Herman «OUI mais NON !» proposé par ICML	FC
Dim 9	13h00-18h00	Réunion de «L'ami des orchidées»	FC
Sam 15	14h00	Scrabble du Tilleul : tournoi	FC
Sam 15	19h00	Souper aux moules des Gilles de Landelies	SL
Dim 16	14h00	Scrabble du Tilleul : tournoi	FC
Ven 21	19h00-22h00	Conférence de l'ASBL «Les amis de Montigny»	FC
Sam 22	9h00-17h00	Vide dressing du printemps organisé par l'école des Fougères	FC
Sam 22	15h00-17h00	Conférence du «Cercle Royal Horticole de Landelies»	SP
Sam 22	19h00	Souper du «Jogging club Montagnard»	SL
Sam 29	19h00	Souper années 80 des «Gilles et paysannes du quartier de la place»	FC
<b>Mars</b>			
Ven 6		Sortie carnavalesque de la «Ligue des Amis des Ecoles Officielles» (LAEO)	SL
Sam 7	19h00-22h00	Souper du club de danse «Montignyland» (Danse de salon)	SL
Sam 7	18h00	Fête d'unité des Guides de Montigny-le-Tilleul	FC
Sam 14	18h30	13 <sup>e</sup> souper concert de l'Orchestre d'Harmonie du Val d'Heure (OHVH)	FC
Sam 14	19h00	Repas Télévie organisé par «Soroptimist»	SL

Si vous souhaitez faire paraître votre manifestation dans notre agenda,  
 contactez LE SERVICE ANIMATION  
 au 071/609 823  
 ou sur [animation@montignyletilleul.be](mailto:animation@montignyletilleul.be).



## CONNAISSEZ-VOUS MONTEREALE VALCELLINA, CETTE COMMUNE ITALIENNE SITUÉE DANS LA PROVINCE DE PORDENONE, AVEC LAQUELLE NOUS SOMMES JUMELÉS ?

C'est au nord-est de l'Italie que cette commune d'environ 5000 habitants se dessine au gré de paysages tantôt montagneux tantôt rocailleux. Bien que de taille moyenne, Montereale Valcellina regorge de surprises.



Vous y trouverez notamment la réserve naturelle "Forra del Cellina" qui couvre 308 hectares. Son canyon formé de roche et la beauté des eaux cristallines qui s'y jettent sont à couper le souffle. Une activité incontournable pour les amoureux de la nature !

En août dernier, une délégation officielle montagnarde s'est rendue à Montereale dans le cadre des festivités du 15 août. Traditionnellement appelée "Fergosto" en Italie, cette fête qui fait référence à l'assomption de Marie, y est célébrée avec ferveur ; l'occasion parfaite pour découvrir les traditions locales.

C'est grâce à ce séjour que nous pouvons partager avec vous quelques photos de l'une de nos communes jumelles. Un avant-goût de ce que vous découvrirez si il vous venait l'idée, un jour, de suivre le panneau directionnel situé au centre de Montigny-le-Tilleul.

Vous savez, celui-ci :



ENVIE DE GAGNER DU TEMPS ?

PAS LE TEMPS DE VOUS RENDRE  
À L'ADMINISTRATION COMMUNALE ?

DE NOMBREUX CERTIFICATS  
DU REGISTRE NATIONAL  
SONT DÉSORMAIS DISPONIBLES EN LIGNE  
GRATUITEMENT VIA 'Mon DOSSIER'



En outre, le Registre national, via Mon DOSSIER, offre la possibilité au citoyen de communiquer sur base volontaire ses données de contact ou certaines d'entre elles : n° de Gsm, de fax et une adresse e-mail, etc.

**OBTENEZ EN LIGNE DES CERTIFICATS DU REGISTRE NATIONAL ET ACCÉDEZ À VOS DONNÉES VIA « MON DOSSIER »**

"**Mon DOSSIER**" est l'application en ligne du **Service Public Fédéral Intérieur** qui permet au citoyen de **consulter** son dossier personnel au **Registre national** et de **télécharger** en outre les **certificats** qui s'y rapportent. L'application a été complètement RELOOKÉE et de nouvelles fonctionnalités ont été ajoutées.

**COMMENT CELA FONCTIONNE ?**

Pour accéder à l'application Mon DOSSIER, vous devez préalablement installer un lecteur de carte avec le logiciel approprié : <https://eid.belgium.be/fr>

Vous pouvez ensuite accéder à Mon DOSSIER au moyen de votre eID et de votre code PIN sur le site <https://mondossier.rrn.fgov.be/>. Votre code PIN vous est demandé afin de vérifier votre identité.

**CHANGEMENTS APPORTÉS :**

- le contenu et le lay-out des certificats ont été modifiés afin de renforcer le caractère authentique du certificat ;
- la structure et la présentation de l'application ont également été revues afin d'en faciliter l'utilisation ;
- le nombre de certificats pouvant être obtenus via **Mon DOSSIER** est passé de cinq à dix :

1. extrait des registres ;
2. certificat de résidence principale ;
3. certificat de résidence principale avec historique ;
4. certificat de composition de ménage ;
5. certificat de vie ;
6. certificat de nationalité belge ;
7. certificat d'un électeur belge ;
8. certificat de cohabitation légale ;
9. certificat de résidence en vue d'un mariage ;
10. certificat du mode de sépulture et/ou rites.