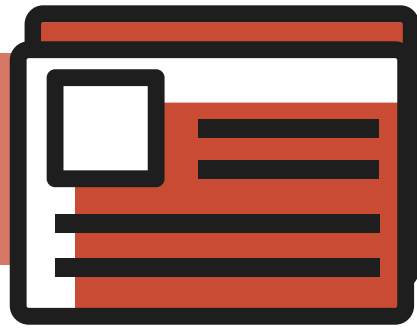


BIBLIOTHÈQUE COMMUNALE L'ENVOL DES MOTS



À LA UNE !



EXPOSITION "PLAT NET MARKET"

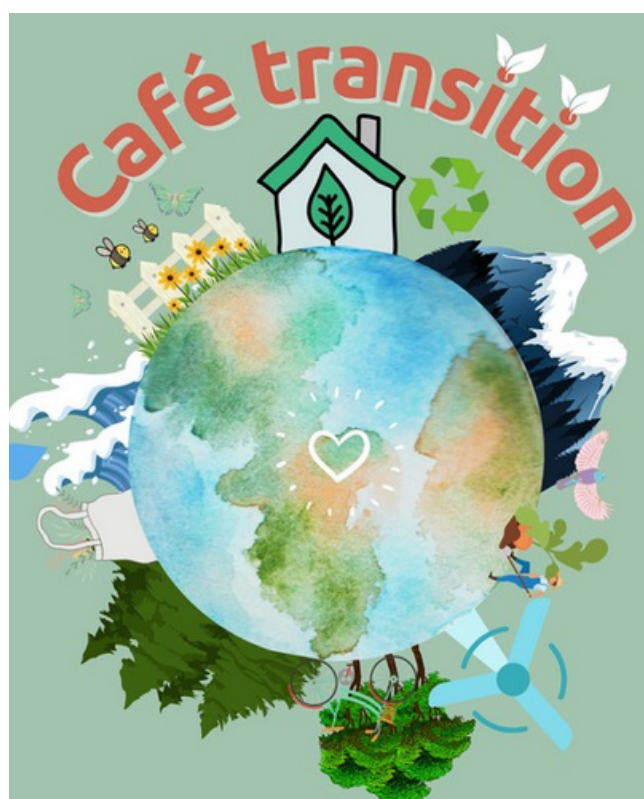
Public adulte

Le mercredi 17 avril de 13h à 15h.

Visite guidée de l'exposition sous forme de représentation d'un supermarché. Les visiteurs passent entre les rayons fictifs du magasin et y trouvent des informations sur la santé, le budget et l'environnement.

En collaboration avec l'Observatoire de la santé et le service environnement de l'administration communale.

Infos et inscriptions : 071/51.12.31 ou virginie.binard@montignyletilleul.be



CAFÉ TRANSITION "BOURSE AUX PLANTES"

Le samedi 20 avril de 10h à 16h.

Présence du "Café Transition" au salon de l'écologie « Aux Gestes Citoyens » qui aura lieu au Foyer culturel de Montigny-le-Tilleul.

Plus d'infos : 071/51.12.31 ou virginie.binard@montignyletilleul.be



STAGE "LES MAGICIENS DE LA NATURE"

De 8 à 12 ans

Les 29, 30 avril, 2 et 3 mai de 9h à 12h.

Au programme de ces quatre matinées : bricolages, cuisine, et découvertes... autour de la nature.

Prix : 8€

Infos et inscriptions (indispensables) : 071/51.12.31 ou virginie.binard@montignyletilleul.be



“LE P'TIT BOUT LIT”

Le mardi 09 avril à 10h15. Moment de partage, de découverte de livres, histoires et comptines pour les tout-petits de 0 à 3 ans.

Inscriptions indispensables : 071/51.12.31 ou virginie.binard@montignyletilleul.be



“POUSS’ON LIT”

Le mercredi 10 avril à 15h00. Moment de partage, de découverte de livres, histoires et comptines pour les enfants de 3 à 7 ans.

Inscriptions indispensables : 071/51.12.31 ou jessica.tilmant@montignyletilleul.be



“LES SAVEURS LITTERAIRES”

Le mardi 16 avril à 13h30. Partage d’un coup de cœur autour d’une petite douceur et d’un café. Ouvert à tous.

Pour plus d’infos : 071/51.12.31 ou jessica.tilmant@montignyletilleul.be



ACTIVITÉ “MINI POUSES” !

Le mercredi 24 avril de 15h à 16h.

Activités familiales, jeux de société, bricolages, histoires...
Surprise à chaque fois ! Les parents peuvent partager l’activité avec les enfants.

Inscriptions indispensables : 071/51.12.31 ou virginie.binard@montignyletilleul.be



« ATELIER SENIORS »

Le vendredi 05 avril de 10h à 12h.

Initiation aux tablettes/smartphones (niveau 2).

Inscriptions indispensables : 071/51.12.31 ou nicolas.vanruyssevelt@montignyletilleul.be

Coût : gratuit



« AIDES INDIVIDUELLES » : SUR RENDEZ-VOUS

Le vendredi 12 avril de 09h à 11h.

Un problème, une difficulté avec votre ordinateur, votre GSM ?
Notre animateur peut vous aider !

Inscriptions indispensables : 071/51.12.31 ou nicolas.vanruyssevelt@montignyletilleul.be

Coût : 0,50 cents la séance, gratuit pour les moins de 18 ans



“PERMANENCE NUMÉRIQUE” : SANS RENDEZ-VOUS

Le mercredi 17 avril de 14h à 16h.

Conseil, information, consultation numérique : votre animateur est présent pour vous aider.

Plus d'infos : 071/51.12.31 ou nicolas.vanruyssevelt@montignyletilleul.be

Coût : gratuit



« FOIRE AUX QUESTIONS” DE L'EPN !

Le vendredi 26 avril de 10h à 12h.

En essayant de répondre à vos éventuelles questions nous balayerons le plus largement possible le monde de l'informatique, des smartphones et autres liseuses.

Inscriptions indispensables : 071/51.12.31 ou nicolas.vanruyssevelt@montignyletilleul.be

Coût : gratuit



À NOTER DANS VOS AGENDAS !



SOIRÉE JEUX « BACK TO THE VINTAGE »

Tout public.
Apd 6 ans.

Le vendredi 17 mai de 17h30 à 20h.

Dans le cadre du printemps des bibliothèques, soirée jeux de société (Destins, Monopoly, Cluedo...).

Plus d'infos et inscriptions (souhaitées) : 071/51.12.31 ou jessica.tilmant@montignyletilleul.be



STAGE « LES PETITS REPORTERS »

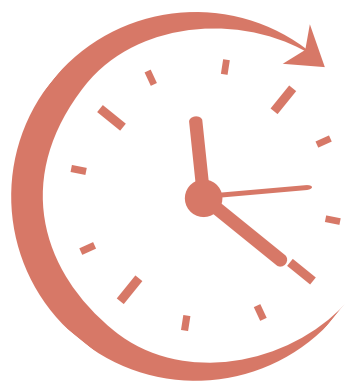
De 10 à 14 ans

Les 06, 07, 08 mai de 09h à 12h.

Dans la peau d'un Youtubeur ! Création d'une capsule vidéo au sein d'une équipe de rédaction.

Inscriptions indispensables : 071/51.12.31 ou nicolas.vanruyssevelt@montignyletilleul.be

Coût : 6€



Nos horaires D'OUVERTURE

LA BIBLIOTHÈQUE SERA FERMÉE LE SAMEDI 30 MARS ET LE MERCREDI 1ER MAI

Coté bibliothèque

Lundi	/	
Mardi	08h30 - 12h30	
Mercredi	08h30 - 12h30	13h00-18h00
Jeudi	08h30 - 12h30	
Vendredi	/	13h00-18h00
Samedi	08h30 - 12h30	
Dimanche	/	



Coté ludothèque

Lundi	/	
Mardi	/	
Mercredi	/	13h00-17h30
Jeudi	/	
Vendredi	/	13h00-17h30
Samedi	10h00 - 12h00	
Dimanche	/	



[SITE INTERNET DE LA BIBLIOTHÈQUE : CLIQUEZ ICI](#)

