

la fête!

LE 9 SEPTEMBRE 2017

DÉCOUVREZ LE PROGRAMME  
À LA PAGE SUIVANTE!

- ANIMATIONS
- BROCANTE DÉDIÉE À L'ENFANT
- CONCERTS
- JEUX POUR ENFANTS
- BAR
- FOOD TRUCKS & SNACKS



# Rendez-vous ce 9 septembre pour « C la fête » ! L'évènement communal qui réunit petits et grands !



## PROGRAMME

### FOYER CULTUREL

9h00 -14h00 Brocante: Grande salle  
Animation jeux de société par la ludothèque et le club d'échecs: Cafétéria  
Stand Récup jouets et collecte de bouchons par le Conseil Communal des Enfants: Hall  
Bar

### PELOUSE/RUE DE LANDELIES

12h00 Lancement des festivités par les Autorités communales sous le chapiteau-bar  
12h00 Concert par les élèves de l'Académie Paulin Marchand  
Verre de l'amitié  
13h00 Ouverture des stands  
13h00-18h00 Nombreuses démonstrations sur l'Agora tout au long de l'après-midi  
(Tai Ji - Capoeira - Djembé - Football)  
13h00 Départ de la course de caisses à savon du Conseil Consultatif des Jeunes  
Exposition de voitures anciennes  
Stand «sensibilisation au handicap» et animation (voitures - lectures/lèvres - joëlette - parcours à l'aveugle)  
Animations pour enfants (grimage - sculptures ballons - jonglerie - barbe à papa - tonnelle pour les 0-3 ans)  
ICDI - Contrat Rivière Sambre - Ressourcerie  
Animations pour adultes par le CPAS  
Animations pour tous: Taureau mécanique et pop corn  
Asbl ARRET (Accueil, Renaissance, Renouveau pour les enfants de Tchernobyl)

Château gonflable pour les enfants de 3 à 6 ans  
Tour d'escalade pour les enfants de plus de 6 ans  
Vélos électriques à tester gratuitement pour les seniors: rue de l'Eglise  
16h45 Concert par l'Orchestre d'Harmonie du Val d'Heure  
18h00 Clotûre des activités et concert

### RESTAURATION/BAR

Assiettes apéritives par la Commune de Jumelage Montereale - Valcellina  
Friterie «Carrément Frites»  
BBQ des scouts (pains saucisse)  
Gaufres du «Bomerée Motor Club»  
Crêpes des Guides  
Foodtrucks: Il est l'heure (Hamburgers)  
Pizza



## MONTEREALE-VALCELLINA NOUS REND VISITE!

En 1998, Montigny-le-Tilleul s'est jumelée avec Montereale-Valcellina, une commune italienne située dans la région du Frioul. Depuis, les rencontres et les échanges se veulent de plus en plus productifs et enrichissants.

Cette année, le comité de jumelage de Montereale-Valcellina nous fait l'honneur de participer à «C la fête»! Venez découvrir gratuitement leurs «Tapas» à l'italienne:

- Carne secca
- Frico
- Mozzarella in carrozza
- Sardelis in saor
- Salat Cjsat cun l'aseit e polenta
- Crostino di pitina

En outre, un **repas trois services** sera également organisé par leurs soins **le dimanche 10 septembre à partir de 12h00**. Celui-ci se tiendra à proximité du bâtiment communal. Prix: 35 €

**Infos et réservations au 071/51.94.94.**

## L'objectif zéro phyto, c'est l'affaire de tous

Apprenons à tolérer la végétation sauvage!

Tout profit pour votre santé, pour l'environnement et pour la biodiversité!



Depuis 2014, votre commune lutte pour la suppression des produits phytosanitaires. Les espaces publics sont désormais entretenus sans pesticides! Les agents communaux utilisent des techniques alternatives pour les entretenir: désherbage manuel, binage, paillage, fauchage tardif, etc.

Nous avons, tout comme vous, à cœur de préserver la propreté des espaces publics. C'est pourquoi nous vous invitons à prendre connaissance de ce qui suit:



## Entretien des filets d'eau, trottoirs ou accotements

**Article 99** du règlement de police : *Tout riverain d'un immeuble bâti le long d'une voie publique est tenu d'enlever, dès leur apparition, les végétations spontanées dans les filets d'eau, trottoirs ou accotements (...)*

Le non-respect de cet article entraînera la réception d'un procès-verbal d'avertissement vous invitant à régulariser la situation endéans les 7 jours, sous peine d'amende administrative d'un montant maximal de 250 €.



## Entretien des cimetières

Seules les allées principales sont entretenues par les agents communaux. La charge d'entretien des concessions privées et de leurs abords est quant à elle exclusivement sous la responsabilité des familles concernées ou ayants droit.

*Extraits du règlement redevance sur la remise en état des sépultures en défaut d'entretien végétal:*

**Article 2:** *La redevance est due par les personnes identifiées comme responsables de la sépulture: le demandeur d'une sépulture non concédée, le titulaire d'une concession de sépulture ou à défaut, les ayants droit des personnes précitées ou, à défaut, les bénéficiaires d'une concession de sépulture et toutes associations concernées par un monument ayant une valeur historique ou artistique.*

**Article 3:** *La redevance est fixée comme suit: 125 € pour toute intervention sur la végétation spontanée envahissant une sépulture (désherbage, taille, arrachage de végétaux envahissants).*

## Action «Chasse aux cochons» de la rentrée!

Source majeure de pollution, le mégot de cigarette est bien trop souvent jeté au sol, notamment aux abords des écoles. Cette année, dans le cadre de «La chasse aux cochons», l'Administration communale procèdera à la distribution gratuite de cendriers de poche à l'entrée des écoles. La date sera précisée prochainement sur le site internet communal.



## Collecte d'objets encombrants: service gratuit via «La Ressourcerie®»!

Depuis janvier 2017, votre Administration communale vous propose, en collaboration avec l'ICDI, ce service gratuit pour la collecte des objets encombrants.

**La Ressourcerie®** est une entreprise à finalité sociale qui poursuit trois objectifs:

1. **Environnemental:** en proposant un service de collecte à domicile des encombrants/objets en vue d'accentuer le réemploi et le recyclage des déchets mais aussi de diminuer les dépôts clandestins.
2. **Social:** en favorisant l'insertion professionnelle de personnes fragilisées sur le marché du travail et en permettant à des personnes à faible pouvoir d'achat de se procurer des biens à prix modique.
3. **Economique:** en développant une activité économique pérenne et créatrice d'emplois de qualité.



**Bon à savoir:** les demandes d'intervention des citoyens doivent correspondre aux besoins usuels d'un ménage en termes de fréquence (maximum 6 par an), de volume et de poids à évacuer.

### Informations:

071/47.57.57 - [www.revalsambre.be](http://www.revalsambre.be)

[info@revalsambre.be](mailto:info@revalsambre.be)

**Découvrez la liste des objets autorisés et non-autorisés ici:**

<https://frama.link/ressourcerie-montigny>



Wallonie

Commune de MONTIGNY-LE-TILLEUL

## URBANISME AVIS D'ENQUÊTE PUBLIQUE

Le collège communal fait savoir qu'il est saisi d'une demande de permis d'urbanisation.

Le demandeur est la **SA Volume 15** dont les bureaux se trouvent Boulevard Alfred Defontaine n°19 à 6000 Charleroi.

Le terrain concerné est l'îlot entre la rue Major Housiau à l'Ouest, rue de Bomerée à l'Est, et le sentier n°55 au Nord à 6110 Montigny-le-Tilleul, les parcelles sont cadastrées 1<sup>re</sup> Division – Section B n°740 – B n°744 B – B n°747 – B n°748 – B n°749 N 5 – B n°730 N.

Le projet consiste en l'urbanisation d'un intérieur d'îlot représentant une superficie brute de moins de 2 ha en vue de la **construction de 12 villas unifamiliales et création de voirie les desservant** et présente les caractéristiques suivantes:

Il s'écarte du Guide Communal d'Urbanisme (IV – article 2.13.4) – (III – article 7-1)

Il s'écarte du Schéma de Développement Communal (périmètre d'urbanisation non prioritaire)

L'enquête publique est réalisée en vertu

- de l'article R.IV.40-1 §1°. 7° du Code du Développement Territorial: demande de permis d'urbanisation visée à l'article D.IV.41 impliquant une ouverture de voirie;
- de l'article 12 décret relatif à la voirie communale du 06/02/2014;
- de l'article D.VIII.3 du Code du Développement Territorial (si le permis nécessite une annonce de projet et une enquête publique, le dossier est soumis à enquête publique).

Le dossier peut être consulté durant la période d'enquête à l'adresse suivante:

Rue de Marchienne n°5 à 6110 Montigny-le-Tilleul.

- les jours ouvrables de 08h00 à 12h00;

- **le mercredi 06 septembre 2017** jusqu'à 20 heures;

Pour les consultations jusqu'à 20 heures le rendez-vous doit être pris au plus tard 24 heures à l'avance auprès de:

**M. Pierre GEGO – téléphone: 071/609.838 mail: pierre.gego@montignyletilleul.be**

**L'enquête publique est ouverte le 16 août 2017 et clôturée le 18 septembre 2017.**

Les réclamations et observations écrites sont à adresser au collège communal:

- par courrier ordinaire à l'adresse suivante: Rue de Marchienne n°5 à 6110 Montigny-le-Tilleul

- par télécopie au numéro: 071/609.876

- par courrier électronique à l'adresse suivante: pierre.gego@montignyletilleul.be

- remises à M. Pierre GEGO dont le bureau se trouve à l'adresse précitée.

L'enveloppe, la télécopie ou le courrier électronique portera la mention: «urbanisation îlot rue Major Housiau – rue de Bomerée»

Les réclamations et observations orales peuvent être formulées pendant la même période sur rendez-vous auprès de M. Pierre GEGO ou lors de la séance de clôture de l'enquête.

La séance de clôture de l'enquête publique aura lieu à l'adresse suivante:

Rue de Marchienne n°5 à 6110 Montigny-le-Tilleul, **le 18 septembre 2017.**

Le conseiller en aménagement du territoire et en urbanisme chargé de donner des explications sur le projet est M. Pierre GEGO dont le bureau se trouve à la Rue de Marchienne n°5 à 6110 Montigny – le – Tilleul.

Le Directeur général,  
P.-Y. MAYSTADT

La Bourgmestre,  
M. KNOOPS

## POUR UNE RENTRÉE TRANQUILLE: RAPPEL EN MATIÈRE DE STATIONNEMENT AUX ABORDS DES ÉCOLES ET DES RUES AVOISINANTES



**Police Germinalt** 5358  
Rue de Marchienne 9  
6110 Montigny-le-Tilleul  
Tél: 071/56 07 72  
Fax: 071/51 98 39

La sécurité des usagers plus faibles, en particulier celle des enfants aux abords des écoles exige de bien respecter les règles de stationnement. Il n'est sans doute pas inutile de les rappeler:

Il est interdit de stationner:

- À moins de 5 mètres d'un virage ou dans un virage;
- À moins de 15 mètres d'un arrêt de bus;
- Sur un emplacement réservé aux personnes à mobilité réduite;
- Devant une entrée carrossable, en double file;
- En gênant sur le trottoir, sans laisser 1,50 m de passage pour les usagers faibles;
- En sens contraire de la marche;
- Non-respect du signal E1 (stationnement interdit) et E3 (arrêt et stationnement interdit).

Cette démarche vise à garantir la sécurité de tous, en particulier celle de vos enfants et de veiller à la tranquillité des riverains.

Merci de votre collaboration et bonne rentrée!



## RÉTROSPECTIVE DE TRAVAUX RÉALISÉS RÉCEMMENT

### Voirie

- Elargissement du trottoir de l'école du Paradis à la rue des Ecoles;
- Réfection du bout de la rue de la Plagne;
- Réfection d'une partie de la rue des Rossignols (entrée vers Hôpital Vésale);
- Enduisage de l'Avenue des Faisans et l'Avenue des Ecoreuils;
- Remplacement du revêtement routier de la rue des 12 Apôtres;
- Réfection d'une partie du chemin de Malfalise;
- Aménagement de la rue de la Montagne, Place du Try, rue Major Housiau Phase 1;
- Aménagement de la rue de la Montagne, Place du Try, rue Major Housiau Phase 2;
- Réfection du revêtement routier de l'ilôt du Déversoir;
- Réaménagement de l'avenue du Bois des Sartis et pose d'un nouvel égouttage.



### Sécurité / écoles

- Installation de barrières de sécurité à l'école Dr Cornet;
- Installation d'une barrière de sécurité à l'école du Grand Chemin;
- Installation de caméras de surveillance à l'école des Fougères, le hall sportif et l'école de Malfalise;
- Isolation du vide technique du pavillon maternel de l'école Dr Cornet;
- Fourniture et installation de jeux extérieurs pour l'école Dr Cornet et l'école du Grand Chemin;
- Installation de conteneurs enterrés pour poubelles sur le site de l'hôtel de ville.



### Bâtiment/loisirs

- Installation d'un parc de fitness dans le parc communal;
- Remplacement des châssis du Foyer culturel;
- Installation d'une nouvelle structure de scène dans la grande salle du Foyer culturel;
- Remplacement des châssis de la cure de MLT;
- Remplacement de la toiture du clocher, du porche d'entrée et du clocheton de l'église Saint-Martin de MLT.

## MOBILITÉ PROPRE, PARTAGÉE ET INTELLIGENTE

Partager pour aller plus loin!

### Semaine de la mobilité 2017

Chaque année, la Wallonie propose au grand public de se mobiliser, du 16 au 22 septembre, lors de la Semaine européenne de la Mobilité. L'objectif? Préconiser l'utilisation rationnelle de la voiture en démontrant les avantages des modes de déplacement alternatifs comme la marche, le bus, le train, le covoiturage, le vélo, les deux-roues motorisés, etc.\*

Cette année, la Wallonie vise la «Multi-Mobilité»; il s'agit de promouvoir la capacité d'adapter et de choisir son mode de transport en fonction des caractéristiques de chaque trajet.



\* <http://mobilite.wallonie.be>

## Découvrez les services de proximité du CPAS



### Les soins à domicile

Une équipe de huit infirmiers réalise tous les jours (7 jours sur 7) tous types de soins à domicile: soins d'hygiène, injections, soins de plaies, soins palliatifs, ... Ce service œuvre en parfaite coordination avec les autres services du CPAS.

Il est accessible à toutes les personnes résidant sur le territoire de Montigny-le-Tilleul/Landelies. (Tiers payant – agréé INAMI)

### Aides aux familles et personnes âgées (Région wallonne – agréé FAM 63300)

- L'aide à la toilette et à l'habillement;
- La préparation des repas;
- L'aide éducative;
- Le soutien aux familles nombreuses ou naissances multiples;
- L'aide pour la lessive et le repassage;
- L'aide pour les tâches ménagères;
- L'accompagnement des personnes chez les prestataires de soins;
- L'aide pour les démarches administratives;
- Les courses.

### Repas à domicile

Le service livre des repas chauds la semaine et à réchauffer les week-ends, jours fériés et jours de fermeture du CPAS. Ceux-ci respectent les différents régimes alimentaires (sans sel, sans graisse, etc.).

### IDESS

Des petits boulots de réparation, d'entretien et d'aménagement de l'habitat.

Des travaux de jardinage (tonte de pelouse, taille de haies, etc.) ainsi que le ramassage de déchets verts.

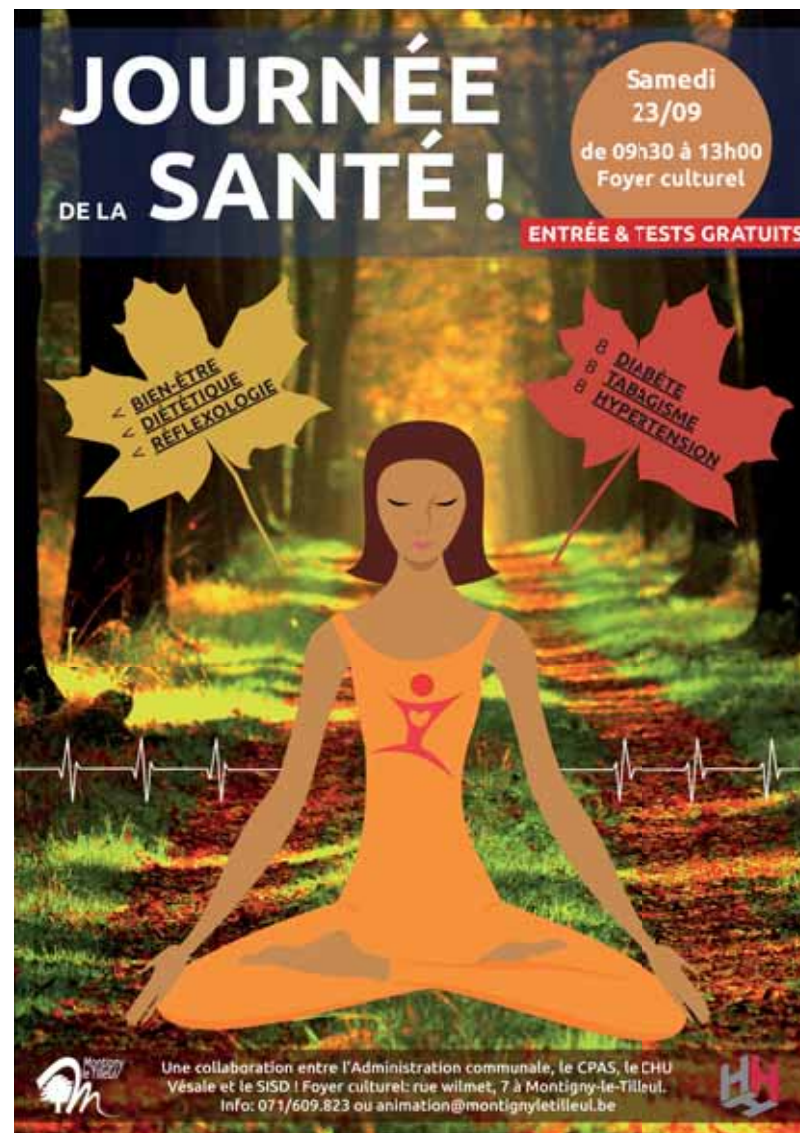
### Montybus

Il a pour objectif d'aider les personnes dans leurs déplacements. Il propose un transport de personnes ou familles en difficultés.

**Vous désirez recevoir le prospectus complet à domicile  
ou demander de plus amples informations?  
Contactez l'accueil du CPAS au 071/51.04.15**

## Qui dit soin dit aussi santé!

L'Administration communale et le CPAS de Montigny-le-Tilleul, en collaboration avec le CHU Vésale et le SISD, vous proposent, comme chaque année, une journée consacrée à la santé! Celle-ci se tiendra le samedi 23 septembre au Foyer culturel. L'entrée est gratuite!





## Cynothon: 2<sup>e</sup> édition de notre marche canine et pédestre!

La Fédération Cynologique Internationale et l'Administration communale de Montigny-le-Tilleul s'associent cette année encore dans l'organisation du «Cynothon».

Ce terme qui fait référence aux mots «cynologie» et «marathon» désigne plutôt bien l'évènement proposé! À ceci près qu'il se veut avant tout festif et convivial! Ouvert aux runners, marcheurs et curieux, avec ou sans chien.

L'an dernier plus de cent participants se sont retrouvés au Hall omnisports de Montigny-le-Tilleul afin de s'inscrire à l'un des deux parcours proposés.

Vous pourrez choisir entre 5 et 10 km dans les bois.

### Informations pratiques:

Où: Hall omnisports de Montigny-le-Tilleul, Rue du Bois Frion  
Quand: le 24 septembre 2016, de 10h à 16h.

Inscription le jour J: 2 € (gratuit pour les moins de 16 ans et aux visiteurs qui ne marchent/courent pas). Goodies à l'arrivée!

Renseignements auprès du service animation: 071/609.823  
ou [animation@montignyletilleul.be](mailto:animation@montignyletilleul.be)



## Le Vox! Festival #4 – 14 octobre 2017

Chaleureux, familial et automnal, le #Vox! vous invite chaque année à clôturer la période estivale en vous proposant un savant mélange de groupes locaux et d'artistes reconnus. Le tout à petit prix et à deux pas de chez vous!

Pour cette quatrième édition, le Vox! a mis les petits plats dans les grands et vous propose une affiche alléchante: **Suarez**, Noa Moon, Tripode, Silence Boris et Keyrawzen.



Comme chaque année 200 places à tarif réduit (**25€**) sont réservées pour les Montagnards et Landelins qui souhaitent participer à l'évènement. Elles sont disponibles à l'accueil de l'Hôtel de ville.

Attention, espèces uniquement (**Prix normaux: 27€ en pré-vente à l'Eden et 30€ le jour même**).

### Pour plus d'information :

<https://tinyurl.com/voxfestival>

### Billetterie de l'Eden :

<https://tinyurl.com/edenvox>



Une organisation d'Initiatives Communales Montigny Landelies, en collaboration avec l'Administration communale et le Centre Culturel Régional de Charleroi-Eden.



DATES	HEURES	ACTIVITES ET ORGANISATEURS	LIEUX
<b>OCTOBRE</b>			
Sa 07	19h00	Souper du MR / Soirée de Véro	FC
Sa 07	19H00	Souper du Jogging Club Montagnard	SL
Di 08	14h00	Rencontre entre passionnés des Orchidées	FC
Sa 14	16h00	VOX FESTIVAL proposé et organisé par ICML	FC
Je 19	19h00	<b>Conseil Communal</b>	
Ve 20	18h00	Club de Philatélie — Les Amis de Montigny	FC
Sa 21	20h00	Souper USC Montigny-Landelies	FC
Sa 21	10h à 17h	Journée «Place aux enfants» organisée par l'Administration communale	
Sa 21	19h00	Souper du Club de danse Montignyland	SL
Di 22	15h00	Conférence de la S.R.H. MONTIGNY — «Organisation et réorganisation du jardin — Expérimentons»	FC
Me 25	15h à 19h	Collecte de sang organisée par la Croix Rouge	FC
Je 26	20h00	ICML propose un spectacle de danses folkloriques Bielo Russe	FC
Ve 27	18h00	Souper Halloween de l'Ecole du Grand Chemin	FC
Sa 28	15h00	Conférence du C.R.H. de Landelies — «Hivernage des plantes du jardin»	Spol.
Sa 28		Souper des Ecoles de Landelies	SL
<b>NOVEMBRE</b>			
WE 04 - 05	9h30	32° Bourse d'échange du 4 M	FC
Sa 04		Souper du Motor Club Bomerée	SL
du 07/11 au 01/12		Exposition «NÉANDERTAL, L'EUROPÉEN» par le SPW	FC
Sa 11	10h00	<b>CÉRÉMONIES DU 11 NOVEMBRE À MONTIGNY-LE-TILLEUL</b>	
Sa 11	10h45	<b>CÉRÉMONIES DU 11 NOVEMBRE À LANDELIES</b>	
Je 16	19h00	<b>Conseil Communal</b>	
Sa 18	7h à 12h	Petit déjeuner «Made in Dignity» d'OXFAM	FC
Sa 18	10h00	Bal du Club de danse MONTIGNYLAND	FC
Sa 18	19h00	Souper du B & WA	SL
Di 19	14h00	Rencontre entre passionnés des Orchidées	FC
Ve 24	18h00	Club de Philatélie — Les Amis de Montigny	FC
Sa 25	10h00	Bourse internationale de philatélie	FC
Sa 25		Saint-Nicolas organisée par L'Amicale de la Mutualité Libérale	SL
Sa 25	15h00	Conférence du C.R.H. de Landelies — «Plantes d'appartement sans pesticides»	Spol
Di 26	14h à 18h	Conférence de la S.R.H. Montigny — «Les légumes d'hiver»	FC

<b>DECEMBRE</b>			
Sa 02	13h à 19h	Marché d'hiver organisé par la Locale Ecolo de Montigny/Landelies	FC
Di 03	15h00	ICML vous propose Les Déménageurs — Chansons jeune public	FC
Me 06	15h00	ICML vous propose La Chasse aux Etoiles — Festival jeune public	FC
Ve 08	18h00	Club de Philatélie — Les Amis de Montigny	FC
Sa 09	09h00	Tournoi de Scabble	FC
Sa 09	10h à 22h	Marché de Noël organisé par de l'Administration communale	
Sa 09	15h00	Saint-Nicolas des enfants des Ecoles de Landelies organisée par L.A.E.L.	SL
Sa 16	13h00	Diner de Noël du Club des Seniors	FC
Sa 16	15h00	Fête de fin d'année du Cercle Horticole de Landelies — «Quelques trucs pour les jardiniers»	SL
Di 17	15h00	Conférence de la S.R.H. Montigny «Décoration florale pour les fêtes»	FC
Je 21	19h00	<b>Conseil Communal</b>	

FC = Foyer culturel

SL = Salle Laloyaux

Spol = Salle Polyvalente

rue Wilmet à Montigny-le-Tilleul

rue de Cousolre à Landelies

Place des Combattants à Landelies

#### RAPPEL

- Le Club des Seniors se réunit tous les jeudis de 13h00 à 18h00 au Foyer culturel
- L'Amicale des Pensionnés de l'Eden Park se réunit tous les lundis de 13h30 à 18h00 à la petite salle de l'Eden Park
- L'Amicale des Pensionnés de Landelies se réunit les 1<sup>er</sup> et 3<sup>e</sup> jeudis du mois de 13h00 à 18h00 à la salle Laloyaux

**Si vous souhaitez faire paraître votre manifestation dans notre agenda, contactez David Delvaux au 071/609.823 sur [animation@montignyletilleul.be](mailto:animation@montignyletilleul.be) ou encore au 5, rue de Marchienne à 6110 Montigny-le-Tilleul.**

### Activités du Conseil Consultatif des Aînés

Le **30 septembre 2017**, le CCCA organise une activité destinée aux aînés de l'entité au tarif de 35€.

Le matin : visite du **jardin japonais d'Has-selt**, lieu idéal pour se balader ou s'asseoir pour écouter le ruissellement de l'eau. Durée de la visite 1h30. Tous les sentiers

sont larges et accessibles aux personnes à mobilité réduite.

La visite se poursuivra à partir de midi au **Musée en plein air de Bokrijk**. Après le dîner, visite libre toute l'après-midi dans le domaine. Départ de Montigny-le-Tilleul à 8h30 avec un retour prévu pour 18h30.

### Visite de l'exposition itinérante Léonard de Vinci: le 24 octobre!

L'occasion de découvrir les multiples facettes de ce génie Florentin; à la fois architecte, urbaniste, ingénieur, mathématicien, dessinateur, peintre, sculpteur, anatomiste, géologue...

Après-midi libre dans la ville. Départ à 8h et retour à 18h30.

Tarif: 30€.

Infos et réservations au 071/609.823



## Place aux enfants 2017!

Cet événement «jeunesse» créé en 1995 est l'un des plus importants de la Communauté française. Il réunit près de 40 000 enfants chaque année via la participation de 125 localités.

Son ambition première est d'éveiller les enfants de 8 à 12 ans à la Citoyenneté, en les invitant à rencontrer l'autre, au sens large.

L'Administration communale de Montigny-le-Tilleul participe à cet événement depuis le 19 octobre 1996! Depuis 2014, l'Accueil Temps Libre et ses animateurs y collaborent également.

Chaque année, un thème est proposé et les organisateurs improvisent autour de lui. Le but du jeu est de mettre en place des activités, rencontres, ateliers découvertes qui occuperont les enfants, le temps d'une journée. Il s'agit d'échanges et de partages entre les organisateurs, les enfants et les hôtes sans qui rien ne pourrait exister.

Le thème de cette 21<sup>e</sup> édition se veut aussi large que mystérieux:

«**Venir d'ailleurs!**»! Le programme de cette **journée du 21 octobre** est en préparation mais nous pouvons d'ores et déjà vous garantir qu'il sera riche en découvertes!

**Prochainement, vous trouverez les détails et bulletin d'inscription sur notre site internet [www.montigny-le-tilleul.be](http://www.montigny-le-tilleul.be).**

**Pour plus d'informations, vous pouvez contacter le service animation au 071/609.823 ou envoyer un mail à l'adresse [animation@montignyletilleul.be](mailto:animation@montignyletilleul.be)**



## Paradis-Môme Les ateliers du Mercredi!

**Tu aimes les activités artistiques, culinaires, sportives, culturelles et te faire des copains? Tu as envie de découvrir de nouvelles activités et d'apprendre tout en t'amusant?**

Alors rejoins-nous le mercredi après l'école, dès 12h.

Les ateliers se terminent à 16h mais une garderie prend la relève jusque 18h !

Tous les mercredis de nouvelles animations te sont proposées, tu choisis selon ton humeur, tes envies...

Cette année encore, Paradis Môme propose un large éventail d'activités pour les enfants de 2,5 ans à 12 ans (jeux, peinture, cuisine, bricolage, sport, musique, danse, nature, visites, etc).

Pour les enfants scolarisés sur l'entité, le transport entre l'école et Paradis-Môme est organisé par les animateurs.

**Attention une inscription préalable est obligatoire!**

Toutes les informations sur notre page: <https://tinyurl.com/paradismome> ou au 071/609.877



## «Ossia... Philharmonic»



Fondé en septembre 2013 par une poignée de musiciens animés par une grande motivation et sous la houlette d'Antonio Sapere, son actuel directeur artistique, l'orchestre est né d'une volonté commune ainsi que du constat d'une certaine carence en ensembles musicaux dédiés aux musiciens amateurs de bon niveau abordant un répertoire accessible au grand public.

C'est sous cet aspect qu'Ossia...Philharmonic présente une alternative (d'où le nom «Ossia», terme musical italien qui veut simplement dire «autrement» ou «un autre choix»), pour ce qui concerne la pratique musicale non professionnelle dans notre belle région.

Actuellement, l'orchestre compte une bonne trentaine de membres réguliers et, à son actif, déjà plusieurs concerts. Son siège est établi, depuis ses débuts, à Montigny-le-Tilleul et les répétitions se tiennent les mercredis de 20h à 22h. Les musiciens se retrouvent chaque semaine dans une ambiance amicale et détendue, mais néanmoins appliquée. Base indispensable pour un travail efficace axé sur des œuvres du répertoire symphonique au sens large. Ossia...Philharmonic est aussi un orchestre mixte, dans la mesure où sa structure permet le travail et l'encadrement d'amateurs par des musiciens professionnels qui s'impliquent avec ferveur depuis la mise en chantier du projet. Un ensemble formant un équilibre harmonieux car tous partagent des valeurs basées sur l'amitié, la solidarité et la recherche d'une qualité musicale poussée toujours plus avant.

**Vous êtes musicien, vous cherchez à intégrer un ensemble orchestral et l'expérience «Ossia... Philharmonic» vous tente?**

Faites donc le pas!



Pas encore convaincu? Venez nous écouter lors de nos prochaines prestations:

- Le samedi 21 octobre 2017 à 20 h: 4<sup>e</sup> concert annuel de l'orchestre – Auditorium De Cooman (Vésale)
- Le dimanche 7 janvier 2018 à 16 h: Concert pour le Nouvel An – Foyer culturel de Montigny-le-Tilleul

D'autres projets sont en cours d'élaboration ...

Si vous souhaitez davantage de renseignements sur Ossia...Philharmonic ou rejoindre notre équipe, n'hésitez pas à prendre contact avec Antonio Sapere (0475/73.23.83.- a.sapere@skynet.be) ou Eveline Zuanon (0477/50.07.55 – e.zuanon@skynet.be).

**Vous pouvez également nous rejoindre sur Facebook à l'adresse:**  
<https://www.facebook.com/ossiaphilharmonic?ref=hl>

## Echos de l'O.H.V.H.

### Orchestre d'Harmonie du Val d'Heure

Le prochain concert de Gala de l'OHVH se déroulera les **11 et 12 novembre** prochains. Sur le thème: «**Ames d'enfances**», nous parcourons ensemble quelques belles œuvres évoquant l'enfance dont *Candide* de Léonard Bernstein, un soliste d'exception, et une belle surprise pour les enfants, ... Nous n'en dirons pas davantage!

D'autre part, pour mener à bien nos projets musicaux **nous recherchons des musiciens**, jouant en particulier la clarinette, le tuba, l'euphonium et les basses.

En vue de constituer un orchestre homogène, nous recherchons des musiciens ayant un bon niveau de lecture et prêts à s'engager pour un projet artistique enthousiasmant, dès la rentrée. Les répétitions ont lieu tous les vendredis de 20h à 22h, à Montigny-le-Tilleul, rue de Gozée 619.

N'hésitez pas à prendre contact avec notre chef Romuald Tenti  
 0474/43.71.70 ou [romualdtenti@hotmail.com](mailto:romualdtenti@hotmail.com)

Vous pouvez encore nous suivre sur Facebook  
 «OHVH - Orchestre d'Harmonie du Val d'Heure»  
 et sur le site [www.ohvh.be](http://www.ohvh.be)





# MARCHÉ DE NOËL

## *ÉDITION 2!*

### 09 DÉCEMBRE 2017

LA PREMIÈRE ÉDITION FUT UN SUCCÈS ET NOUS VOUS PRÉPARONS UNE DEUXIÈME ÉDITION TOUT AUSSI CHALEUREUSE !

VOUS ÊTES ARTISAN, COMMERÇANT, ARTISTE ET VOUS DÉSIREZ PARTICIPER À NOTRE MARCHÉ DE NOËL ?

CONTACTEZ-NOUS SUR [INFO@MONTIGNYLETILLEUL.BE](mailto:info@montignyletilleul.be) OU AU 071/51.88.10